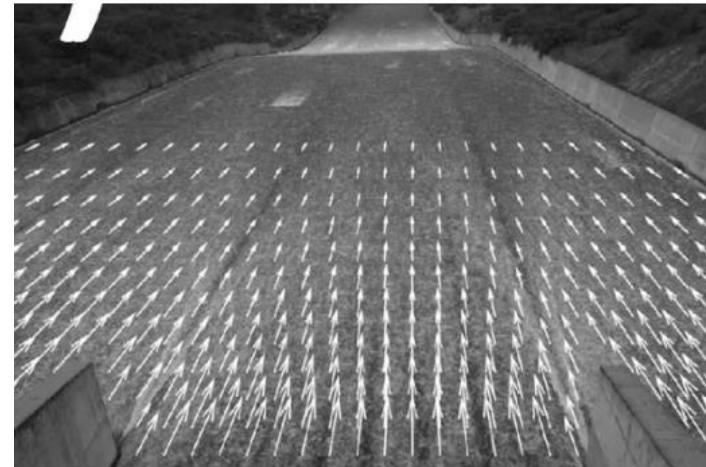


## Analyse der Durchströmung von Redox-Flow Batterien

Redox-Flow Batterien sollen es ermöglichen große Mengen an fluktuierend und intermittierend anfallender Energie zu speichern. Bei der Auslegung von Redox-Flow Batterien spielt die Strömungsführung eine entscheidende Rolle. Durch Strömungsfelder besteht die Möglichkeit die Durchströmung in einer Zelle zu beeinflussen und den Druckverlust zu begrenzen.

Im Rahmen einer Abschlussarbeit soll die Durchströmung, welche sich in Abhängigkeit vom verwendeten Strömungsfeld ergibt, näher betrachtet werden. Hierzu können bereits vorhandene Daten genutzt werden. Für die Analyse können verschiedene Programme eingesetzt werden, welche beispielsweise eine Auswertung hinsichtlich der vorliegenden Geschwindigkeitsvektoren ermöglicht, siehe Abbildung rechts.



[<https://my.usgs.gov/confluence/pages/viewpage.action?pageId=546865360>]

---

**Art der Arbeit:** Bachelorarbeit, Masterarbeit  
**Beginn der Arbeit:** nach Absprache  
**Arbeitsweise:** theoretisch (und experimentell)  
**Anmerkungen:** keine

**Kontakt:** Eva Prumbohm, M.Sc.  
Institut für Chemische und Elektrochemische Verfahrenstechnik  
prumbohm@icvt.tu-clausthal.de